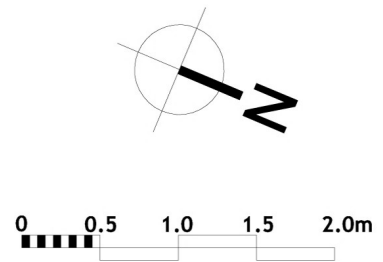


**Surface Habitables :**

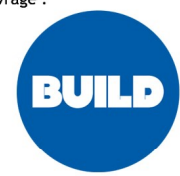
Hall	5.00 M <sup>2</sup>
Pièce de vie	17.00 M <sup>2</sup>
Sdd	6.00 M <sup>2</sup>



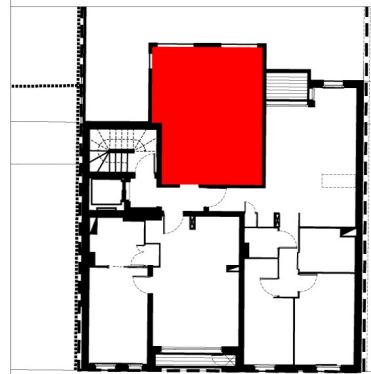
opération :  
**Construction d'un immeuble de logements collectifs**

**24, rue Henri Kolb  
 59000 LILLE**

maître d'ouvrage :



Situation du lot :



Ce plan et ses cotes sont susceptibles de subir des modifications suite à la mise au point des plans d'exécution et des impératifs techniques.

**PLANS DE VENTE**

LES AMENAGEMENTS INTERIEURS SONT INDIQUEES A TITRE D'EXEMPLE. (CFR. NOTICE DE VENTE)

**LOT N° 23- T1**

**Niv / R+2**

surfaces :  
**SURFACE HABITABLE : 28.00M<sup>2</sup>**  
**TOTAL = 28.00M<sup>2</sup>**

échelle : **1/50**

date : **Avril 2018**