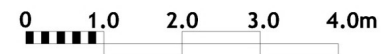
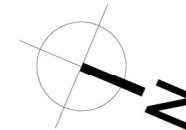


Surface Habitables :

Hall	3.30 M ²
Pièce de vie	25.30 M ²
Chambre	11.95 M ²
chambre	10.35 M ²
Sdb	4.60 M ²
WC	1.95 M ²
Dgt	4.45 M ²



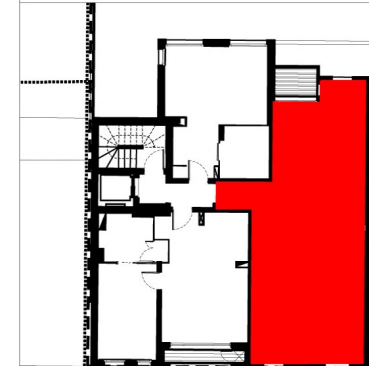
opération :
Construction d'un immeuble de
logements collectifs

24, rue Henri Kolb
59000 LILLE

maître d'ouvrage :



Situation du lot :



Ce plan et ses cotes sont
susceptibles de subir des
modifications suite à la mise au
point des plans d'exécution et des
impératifs techniques.

PLANS DE VENTE

LES AMENAGEMENTS INTERIEURS
SONT INDICUES A TITRE D'EXEMPLE.
(CFR. NOTICE DE VENTE)

LOT N° 22- T3

Niv / R+2

surfaces :

SURFACE HABITABLE : 61.90M²
SURFACE TERRASSE : 2.50M²
TOTAL = 64.40M²

échelle :

1/100

date :

Avril 2019