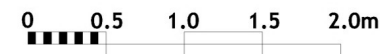
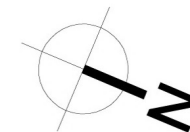


### Surface Habitables :

Pièce de vie	25.45 M <sup>2</sup>
Chambre	12.45M <sup>2</sup>
Sdd	6.10 M <sup>2</sup>



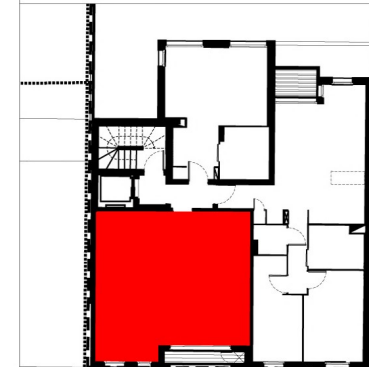
opération :  
Construction d'un immeuble de  
logements collectifs

24, rue Henri Kolb  
59000 LILLE

maître d'ouvrage :



Situation du lot :



Ce plan et ses cotes sont  
susceptibles de subir des  
modifications suite à la mise au  
point des plans d'exécution et des  
impératifs techniques.

### PLANS DE VENTE

LES AMENAGEMENTS INTERIEURS  
SONT INDICUES A TITRE D'EXEMPLE.  
(CFR. NOTICE DE VENTE)

## LOT N°21- T2

Niv / R+2

surfaces :

**SURFACE HABITABLE : 44.00M<sup>2</sup>**  
**SURFACE TERRASSE : 2.30M<sup>2</sup>**  
**TOTAL = 46.30M<sup>2</sup>**

échelle :

1/50

date :

Avril 2019