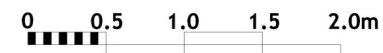
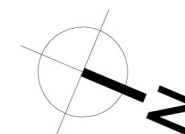


Surface Habitables :

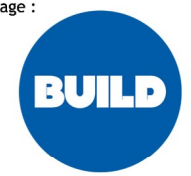
Hall	5.00 M ²
Pièce de vie	17.00 M ²
Sdd	6.00 M ²



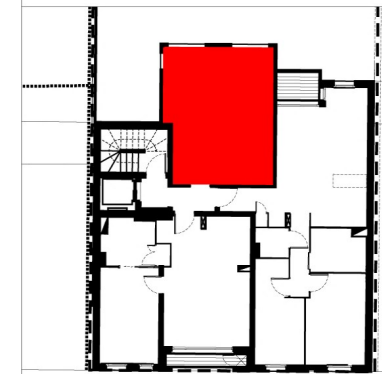
opération :
Construction d'un immeuble de logements collectifs

**24, rue Henri Kolb
 59000 LILLE**

maître d'ouvrage :



Situation du lot :



Ce plan et ses cotes sont susceptibles de subir des modifications suite à la mise au point des plans d'exécution et des impératifs techniques.

PLANS DE VENTE

LES AMENAGEMENTS INTERIEURS SONT INDICES A TITRE D'EXEMPLE. (CFR. NOTICE DE VENTE)

LOT N° 13- T1

Niv / R+1

surfaces :
SURFACE HABITABLE : 28.00M²
TOTAL = 28.00M²

échelle : **1/50**

date : **Avril 2018**