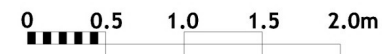
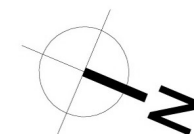


Surface Habitables :

Pièce de vie	25.45M ²
Chambre	12.45M ²
Sdd	6.10M ²



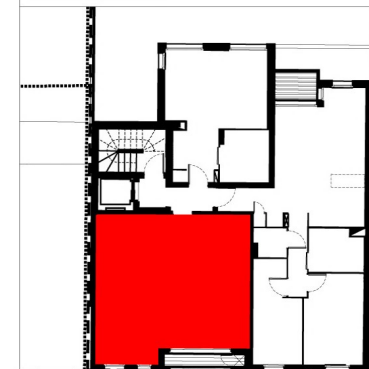
opération :
**Construction d'un immeuble de
logements collectifs**

**24, rue Henri Kolb
59000 LILLE**

maître d'ouvrage :



Situation du lot :



Ce plan et ses cotes sont
susceptibles de subir des
modifications suite à la mise au
point des plans d'exécution et des
impératifs techniques.

PLANS DE VENTE

LES AMENAGEMENTS INTERIEURS
SONT INDICUES A TITRE D'EXEMPLE.
(CFR. NOTICE DE VENTE)

LOT N°11- T2

Niv / R+1

surfaces :

SURFACE HABITABLE : 44.00M²
SURFACE TERRASSE : 2.40M²
TOTAL = 46.40M²

échelle :

1/50

date :

Avril 2019